

## Das Team

GeoradarConsult ist ein engagiertes Team aus Geophysikern und Ingenieuren, das für Kompetenz und Service geophysikalischer Dienstleistungen steht. Planung, Durchführung und Messungen gehören für uns in eine Hand.

Seit über 20 Jahren sind wir auf dem Gebiet geophysikalischer Untersuchungen mit dem Schwerpunkt Georadar tätig. Auf der Basis Ihrer individuellen Bedürfnisse und unserer Erfahrung haben wir in verschiedenartigsten Projekten spezielle Verfahren und neue Technologien entwickelt, um auch anspruchsvolle oder komplexe Aufgabenstellungen zu lösen.

Als Georadarexperten haben wir es uns zur Aufgabe gemacht, unsere Kunden ortsnah, flexibel und projektoptimiert zu beraten und zu betreuen. Das beginnt bei der Planung, geht über Ausschreibungen, technische Beratung, Durchführung und Auswertung von Untersuchungen bis hin zur Beratung und Betreuung bei der Ausführung von Projekten.

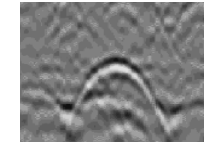
## Ihre Spezialisten für Georadar

- Beratung und Konzeption
- Leitungsortung und -kartierung
- Trassenerkundung für konventionellen und grabenlosen Leitungsbau
- Geophysikalisch-geologische Baugrunduntersuchungen
- Archäologische Untersuchungen
- Bauwerksuntersuchungen
- Hohlraumortung
- Verkehrswegeinspektionen
- Lagerstättenerkundung

## Wir bieten:

- Individuelle Kundenbetreuung
- Hohe Produktivität durch Einsatz moderner Technik
- Komplettlösungen aus einer Hand

# GeoradarConsult



**Wissen, wo's lang geht !**

**Nutzen Sie zur Lösung  
Ihrer Aufgaben und Problemstellungen  
unsere langjährigen Erfahrungen!**

## GeoradarConsult

### Kontakt

Zentrale Rufnummer:

**0700 GEORADAR**

**Büro Heringen**  
**Dipl.-Geophys. J. Hartmut Weitzel**  
Steinacker 2  
36266 Heringen  
info@georadarconsult.de

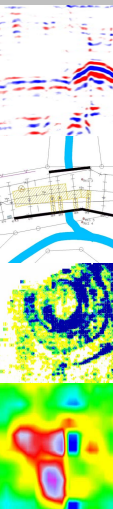
Fon: 06624 - 919192  
Fax: 06624 - 919193

**Büro NRW**  
Hornhof 14  
45478 Mülheim/Ruhr

Fon: 0208 - 4442450  
Fax: 0208 - 4442452

GeoradarConsult  
J. Hartmut Weitzel  
info@georadarconsult.de  
http://www.georadarconsult.de

**0700 GEORADAR**



### Beratung und Konzeption

- Ausschreibungsvorbereitung
- Erarbeitung von Planungskonzepten
- Entwicklung von Erkundungskonzepten
- Machbarkeitsstudien
- ...

### Trassenerkundungen und Trassenoptimierung

- Reduzierung von Nachtragsrisiken
- Erhöhung der Planungssicherheit
- Verlaufsoptimierung
- Ortung und Kartierung von Leitungsbeständen und Bauhindernissen
- ...

### Geophysikalische und geologische Baugrunderkundung

- konventioneller Leitungsbau
- grabenloser Leitungsbau
- Dükerbau
- Gründungen
- geologische und hydrogeologische Erkundungen
- ...

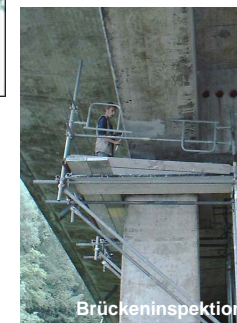
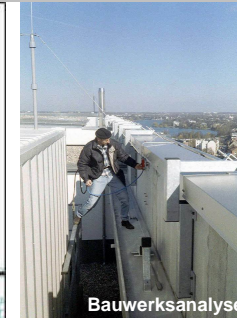
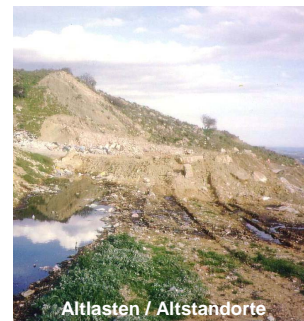
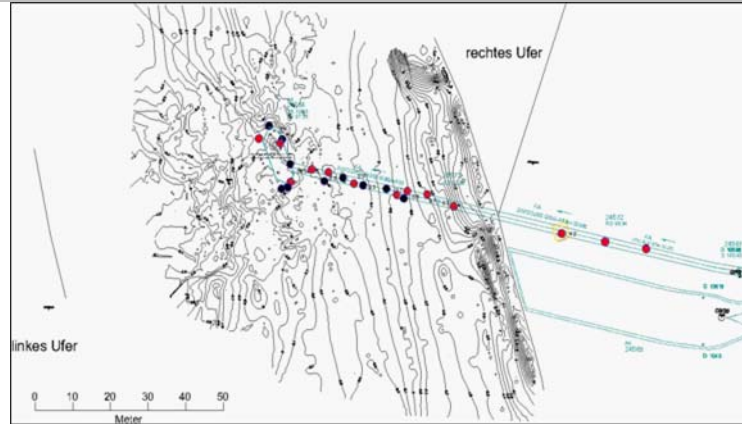
### Ortung und Kartierung von Leitungen und Dükern

- in Lage und Tiefe - zu Land und Wasser
- von Leitungen aus
  - Metall
  - Kunststoff
  - Beton
  - Guss
  - Steinzeug
  - Holz

### Verkehrswegeinspektion

Erkundung und Bewertung des Unterbaus und Aufbaus von Straßen, Gleisanlagen und Wasserstraßen in Bezug auf

- Materialänderungen
- Inhomogenitäten
- Schichtmächtigkeiten
- ...



## Unser Technologiespektrum

### Bauwerksanalyse und Brückeninspektion

- zum Auffinden von
- Mauerankern
  - Bewehrungselementen
  - Spanngliedern
  - Trägern
  - Hohlräumen
  - ...

### Materialprüfung

- in Mauerwerk und Beton mittels zerstörungsfreier Kartierung von
- Fehlstellen / Rissstrukturen
  - Feuchtigkeitsstellen
  - Unstetigkeiten
  - ...

### Deichinspektion

- zur Erkundung von
- Aufbau des Deichkörpers
  - Schichtmächtigkeiten
  - Feuchtezonen
  - Auffüllungen und Inhomogenitäten
  - ...

### Erkundung von Altstandorten und Altlasten

- industrielle Altlasten
- militärische Altlasten
- Kampfmittelortung
- ...

### Archäologische Erkundung

- zum Auffinden und Kartieren von
- Fundamenten
  - Grabanlagen
  - Grabenstrukturen
  - Historische Bebauung
  - ...

### Unsere Messverfahren

- Georadar
- Gravimetrie
- Geomagnetik
- Hydroakustik
- Elektromagnetik
- Seismik
- Geoelektrik
- Bohrlochmessungen